

MÉDIATHÈQUE JOSEPH SCHAEFER

LISTE À CONSULTER SUR PLACE

Retrouvez nous sur Facebook

Bandes-Dessinées et Mangas : **NOUVEAUTÉS 2013 (Novembre - 2)**

Mangas :

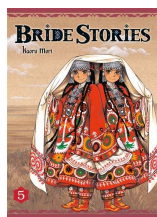


Black Butler 13 / Yana Toboso ; traduit du japonais et adapté par Pascale Simon. - Bruxelles : Kana, 2013

* Titre général : **Black Butler ; 13**

* Résumé : La suite des aventures de Sebastian, le riche majordome.

** Bande dessinée (No 1088165) : Bitche, section Adulte, **BD BLA AD**

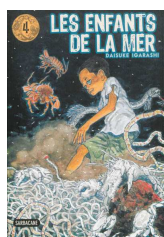


Bride stories 5 / scénario et dessin Kaoru Mori ; traduit du japonais par Yohan Leclerc. - Paris : Ki-oon, 2013

* Titre général : **Bride stories ; 5**

* Résumé : Le mariage des deux jumelles impertinentes Layla et Leyli approche. Les deux jeunes filles apprennent, non sans mal, leurs futures tâches d'épouse et de maîtresse de maison.

** Bande dessinée (No 1088820) : Bitche, section Adulte, **BD BRI AD**



Les enfants de la mer 4 / Daisuke Igarashi ; traduit du japonais par Victoria Tomoko Okada, adaptation française Frédéric Lavabre. - Paris : Ed. Sarbacane, 2013

* Titre général : **Les enfants de la mer ; 4**

* Résumé : La représentation approche. Après Sora, puis Ruka et Umi, Anglade disparaît, laissant une invitation dans son voilier. Kanako et Dédé décident de partir en mer en espérant retrouver Ruka et Umi.

** Bande dessinée (No 1088818) : Bitche, section Adulte, **BD ENF AD**



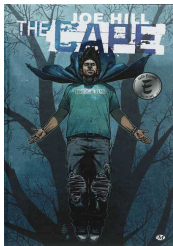
Jinbé évolution 5 / Hiroshi Fukuda ; traduction Yuki Kakiichi. - Paris : Delcourt, 2013

* Titre général : **Jinbé évolution ; 5**

* Résumé : L'unité de protection de la ville a été dissoute. Mais une nouvelle menace de destruction plane sur la cité d'Edo : les éradicateurs. Jinbé se retrouve en première ligne.

** Bande dessinée (No 1088813) : Bitche, section Adulte, **BD JIN AD**

Bandes-Dessinées :



The cape / scénario Jason Ciaramella ; inspiré de The cape, une nouvelle de Joe Hill ; dessin Zach Howard ; couleurs Nelson Daniel ; traduit de l'anglais (Etats-Unis) par Maxime Le Dain. - Paris : Milady, 2013

* Résumé : Eric n'a ni argent, ni talent, ni chance, mais une vie sentimentale humiliante et la cave de sa mère, où il prend du poids devant des jeux vidéo. Il se remémore son enfance insouciante et remplie d'espoir, où un simple morceau de tissu jeté sur les épaules

faisait de lui un super-héros. Quand il retrouve sa vieille cape et découvre le pouvoir de voler, ses rêves les plus fous deviennent possibles.

** Bande dessinée (No 1088833) : Bitche, section Adulte, **BD CAP AD**



Sexe et sentiments / Amandine ; Eddy Simon. - Bruxelles : Jungle, 2013

* Titre général : **Chroniques ados ; 1**

* Résumé : Album qui aborde les préoccupations des adolescents, parmi lesquelles les premiers émois sexuels, à travers la vie d'un groupe de jeunes gens de 14 à 17 ans.

** Bande dessinée (No 1088851) : Bitche, section Adulte, **BD CHR AD**

A partir de 16 ans

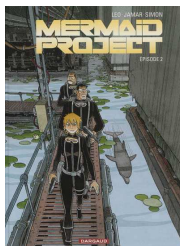


Hell school, Orphelins / scénario Dugomier ; dessin Ers ; couleurs Césano. - Paris : Le Lombard, 2013

* Titre général : **Hell school ; 2**

* Résumé : Isolée sur une île française, l'école de l'excellence constitue un internat aussi prestigieux qu'oppressant et liberticide. Refusant de subir le bizutage coutumier, Boris, Bastien et Hina se mettent en marge de l'étrange vie sociale qui s'y déroule. Ils vont enquêter sur les singularités de cet endroit.

** Bande dessinée (No 1088639) : Bitche, section Adulte, **BD HEL AD**

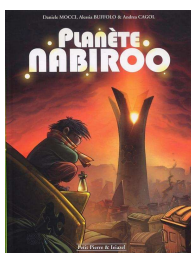


Mermaid project 2 / scénario et dialogues Léo et Corine Jamar ; dessin Fred Simon ; couleur Jean-Luc Simon. - Paris : Dargaud, 2013

* Titre général : **Mermaid project ; 2**

* Résumé : Milieu du XXI^e siècle. Partie enquêter à New York sur la disparition de corps humains, l'inspectrice Romane s'aperçoit qu'une société, Algapower, se livre à des manipulations génétiques douteuses. La découverte, dans une base secrète de l'ONU, d'un dauphin auquel on a greffé des parties d'un cerveau humain la convainc qu'il faut découvrir ce qui se passe dans les laboratoires d'Algapower.

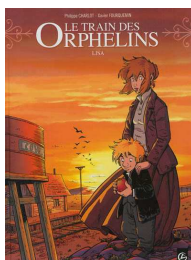
** Bande dessinée (No 1088172) : Bitche, section Adulte, **BD MER AD**



Planète Nabiroo / Mocci, Buffolo & Cagol. - Allauch (Bouches-du-Rhône) : Clair de lune, 2013

* Résumé : Kolop est une planète surpeuplée. Ses habitants sont littéralement submergés par leurs déchets et ne savent plus quoi en faire. Ils décident alors de les déverser sur Nabiroo, une petite planète voisine dont l'atmosphère saturée en gaz toxiques empêche la formation de toute vie. Ou du moins, c'est ce que tout le monde croit...

** Bande dessinée (No 1088177) : Bitche, section Adulte, **BD PLA AD**



Lisa / Philippe Charlot ; illustrations Xavier Fourquemin ; mise en couleurs Scarlett Smulkowski. - Charnay-lès-Mâcon (Saône-et-Loire) : Bamboo, 2013

* Titre général : **Le train des orphelins ; 3**

* Résumé : 1990. Jim vit désormais avec sa femme dans une ferme au Kansas, mais il reste tourmenté par le passé et la séparation d'avec son frère Joey. De son côté, ce dernier, qui a été adopté par un couple de Mexicains, vit toujours dans la petite ville de Cowpoke Canyon et se pose les mêmes questions.

** Bande dessinée (No 1088179) : Bitche, section Adulte, **BD TRA AD**

Possibilité de réservation